



Hand in Hand ist  
**HanseMerkur**



# Unser Angebot für Ihre Reise!

**CTS Versicherungsschutz Europa Gültig für Reisen in 2021/ 2022**  
(für Jugend-Gruppenreisen ab 10 Personen bis zum 30. Lebensjahr) – bis 31 Tage

## 1 Reise-Rücktrittsversicherung plus Lehrer-Ausfallschutz

Bei Rücktritt von der Reisebuchung oder verspätetem Antritt der Reise erstatten wir die vertraglich geschuldeten Stornokosten bzw. die Hinreise-Mehrkosten.

Zusätzlich in der Reise-Rücktritt: Versicherungsschutz bei Nichtversetzung eines Schülers, Nichtzulassung und Nichtbestehen des Abiturs, einschließlich Nachprüfung sowie Schulwechsel. Der Lehrer-Ausfallschutz beinhaltet den Ausfall der/die aufsichtsführende/n Lehrer/in aus versichertem Grund bei Schul-Klassenfahrten. Die Unterschreitung von zwei Lehrkräften wird vorausgesetzt. Alle Teilnehmer der Gruppe müssen versichert sein. Besonders angenehm für Sie: Sie tragen keinen Selbstbehalt.

## 2 Urlaubsgarantie (Reiseabbruch-Versicherung)

Bei vorzeitigem Abbruch der Reise erstatten wir entweder den gesamten oder anteiligen Reisepreis, abhängig vom Zeitpunkt des Abbruchs. Außerdem tragen wir die Mehrkosten bei verspäteter Rückreise und erstatten die nicht in Anspruch genommenen Reiseleistungen bei verspätetem Reiseantritt. Das Ganze ohne Selbstbehalt für Sie.

## 3 Reise-Krankenversicherung

Bei notwendiger ärztlicher Behandlung im Ausland erstatten wir u. a. die Kosten für ambulante und stationäre Behandlungen als Privatpatient, ärztlich verordnete Arznei- und Verbandsmittel und übernehmen die Kosten des ärztlich angeordneten Rücktransports ins Heimatland. Das Ganze ohne Selbstbehalt für Sie.

## 4 Notfall-Versicherung

Unser Notruf-Service steht Ihnen während Ihrer Reise an 365 Tagen, rund um die Uhr und weltweit zur Verfügung. Dieser beinhaltet u. a. Krankentransporte oder Hilfe bei Dokumentenverlust bzw. Verlust von Zahlungsmitteln.

## 5 Reise-Unfallversicherung

Im Invaliditätsfall durch einen Unfall zahlen wir Ihnen ein einmaliges Schmerzensgeld, je nach Grad der dauerhaften Verletzung. Bei Unfalltod beträgt die Leistung 10.000,-EUR. Bei Kindern bis zur Vollendung des 18. Lebensjahres 5.000,- EUR.

## 6 Reisegepäck-Versicherung

Bei Beschädigung oder Abhandenkommen Ihres mitgeführten Gepäcks ersetzen wir Ihnen den Zeitwert bis zu einer Obergrenze von 1.000,- EUR. Wird Ihr Gepäck nicht rechtzeitig ausgeliefert, erstatten wir alle notwendigen Ersatzkäufe bis 500,- EUR. Das Ganze ohne Selbstbehalt für Sie.

## 7 Reise-Haftpflichtversicherung

Sie genießen Versicherungsschutz gegen Schadenersatzansprüche bei Personen- und Sachschäden. Die Deckungssumme beträgt max. 1 Mio. EUR, davon bei Mietsachschäden bis max. 30.000,- EUR (Selbstbehalt bei Mietsachschäden beträgt 20 %, min. 50,- EUR).



**NEU!**  
Alles ohne Selbstbehalt und inkl. Lehrer-Ausfallschutz! Zusätzlich versichertes Ereignis: Aufnahme eines Arbeits- oder Ausbildungsverhältnisses der versicherten Person!

## CTS Komplett-Schutz inklusive Lehrer-Ausfallschutz

Reisepreis bis EUR	Einzelperson EUR	KV-Anteil* EUR
200,-	5,50	1,20
300,-	8,00	1,20
400,-	11,50	1,80
600,-	16,50	2,30
ab 601,-	19,00	3,30

1 2 3 4 5 6 7

## Reise-Rücktritt

inklusive  
Lehrer-Ausfallschutz

Reisepreis bis EUR	Einzelperson EUR
200,-	4,50
300,-	6,50
400,-	8,50
600,-	10,50
ab 601,-	13,50

1



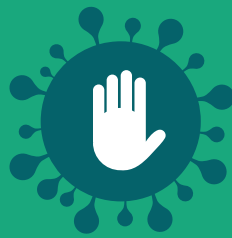
**Sie haben Fragen?**  
Bitte wenden Sie sich bei Fragen an CTS Gruppen- u. Studienreisen GmbH  
Telefon: 05261 2506-0  
E-Mail: [info@cts-reisen.de](mailto:info@cts-reisen.de)

\* KV-Anteil: Die in den Spalten „KV-Anteil“ ausgewiesene Prämie der Reise-Krankenversicherung (KV) ist in der jeweiligen Gesamtprämie bereits enthalten. Die KV ist gemäß § 4 Nr. 5 VersStG steuerfrei.

Das Werbeblatt gibt den Versicherungsschutz nur zum Teil wieder. Bei einem Versicherungsabschluss erhalten Sie die kompletten Versicherungsbedingungen. Bitte schließen Sie Ihre Reiseversicherung möglichst mit der Reisebuchung ab, um von Anfang an den Versicherungsschutz zu genießen. Ansonsten gelten unsere Abschlussfristen, die Ihnen Ihr Veranstalter gerne mitteilt.



Hand in Hand ist  
**HanseMerkur**



## Leistungsübersicht | Corona-Zusatzschutz

Die spezielle Corona-Absicherung ist ein Add-on zu unseren Produkten Reise-Rücktrittsversicherung und CTS Komplett-Schutz. Bitte beachten Sie, dass in dieser Leistungsübersicht nicht alle Informationen zu Ihrem Vertrag aufgeführt werden. Den vollständigen Versicherungsumfang entnehmen Sie bitte dem Versicherungsschein und den Versicherungsbedingungen.

### Reise-Rücktrittsversicherung

#### Welche Leistungen umfasst die Reise-Rücktrittsversicherung?

##### Bei Nichtantritt der Reise/Nichtnutzung des Mietobjekts

- ▶ Ersatz der vertraglich geschuldeten Stornokosten
- ▶ Erstattung des Einzelzimmerzuschlags oder Ersatz der anteiligen Kosten für das Doppelzimmer bei Teilstornierung

##### Bei verspätetem Reiseantritt

- ▶ Erstattung der zusätzlich entstehenden Hinreise-Mehrkosten
- ▶ Erstattung der nicht in Anspruch genommenen Reiseleistungen

##### Bei Umbuchung der Reise

- ▶ Ersatz der Umbuchungskosten

#### Welche Ereignisse sind versichert?

Ein versichertes Ereignis liegt vor, wenn bei Ihnen oder bei einer Risikoperson ein Verdacht auf eine Infektion oder eine Infektion mit dem Coronavirus (COVID-19) vorliegt und aus diesem Grund

- ▶ eine häusliche Isolation (Quarantäne) infolge einer behördlichen Maßnahme (z. B. Anordnung) oder einer Anordnung durch berechnigte Dritte (z. B. Arzt) auf der Basis einer gesetzlichen Grundlage (z. B. Verordnung) erforderlich wird **oder**
- ▶ am Tag der Hinreise (Reisebeginn) die Beförderung oder das Betreten des versicherten Mietobjektes durch berechnigte Dritte (z. B. Flughafenpersonal, Vermieter) verweigert wird.

#### Selbstbehalt

Kein Selbstbehalt

### Urlaubsgarantie (Reiseabbruchversicherung)

#### Welche Leistungen umfasst die Urlaubsgarantie?

##### Bei Reiseabbruch

- ▶ Erstattung der nachweislich entstandenen zusätzlichen Rückreisekosten und der hierdurch unmittelbar verursachten sonstigen Mehrkosten.
- ▶ Erstattung des gesamten Reisepreises, sofern die Reise innerhalb der ersten Reisehälfte (max. innerhalb der ersten 8 Tage) abgebrochen wird
- ▶ Erstattung der nicht in Anspruch genommenen Reiseleistungen, sofern die Reise innerhalb der zweiten Reisehälfte (spätestens ab dem 9. Tag) abgebrochen wird.

##### Bei verspäteter Rückreise

- ▶ Erstattung der nachweislich entstandenen zusätzlichen Rückreisekosten und der hierdurch unmittelbar verursachten sonstigen Mehrkosten.
- ▶ Erstattung der zusätzlichen Kosten für die Unterkunft bis zur Höhe der Versicherungssumme (mind. 2.500 €).

#### Welche Ereignisse sind versichert?

Ein versichertes Ereignis liegt vor, wenn bei Ihnen oder bei einer Risikoperson\* ein Verdacht auf eine Infektion oder eine Infektion mit dem Coronavirus (COVID-19) vorliegt und aus diesem Grund

- ▶ eine Isolation (Quarantäne) infolge einer behördlichen Maßnahme (z. B. Anordnung) oder einer Anordnung durch berechnigte Dritte (z. B. Arzt) auf der Basis einer gesetzlichen Grundlage (z. B. Verordnung) erforderlich wird **oder**
- ▶ am Tag der Rückreise (Reiseende) die Beförderung durch berechnigte Dritte (z. B. Flughafenpersonal) verweigert wird.

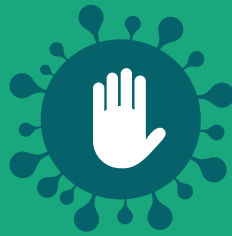
#### Selbstbehalt

Kein Selbstbehalt

\* **Risikopersonen** – Als Risikopersonen bezeichnen wir Personen, die mit ihren Kunden in häuslicher Gemeinschaft leben.



Hand in Hand ist  
**HanseMerkur**



## Corona-Reiseschutz für alle Reisearten Prämienübersicht

### Corona-Reiseschutz

Reise-Rücktrittsversicherung und Urlaubsgarantie  
(Reiseabbruch-Versicherung), 45 Tage

Reisepreis bis EUR	Einzelperson EUR
400,-	5,-
1.000,-	9,-
2.000,-	15,-
3.000,-	19,-

**Abschlussfrist:** Der Corona-Reiseschutz ist sofort bei Buchung abzuschließen, spätestens aber nach drei Werktagen. Nach dem 3. Werktag ist der Schutz noch abschließbar, es gilt nun aber eine Karenzzeit von 10 Tagen, in denen kein Versicherungsschutz besteht. Spätestens 30 Tage vor Reiseantritt muss der Corona-Reiseschutz gebucht werden. Liegen zwischen Reisebuchung und Reiseantritt weniger als 30 Tage, muss der Abschluss spätestens am 3. Werktag nach Reisebuchung erfolgen.

## Erstinformation gemäß § 66 VVG (erlaubnisfreier Reiseannexvertrieb)

Ihre HanseMerkur Reiseversicherung wird vermittelt von:

CTS Gruppen- und Studienreisen GmbH  
Steinweg 15, 32657 Lemgo  
Telefon: 05261 2506-0  
Fax: 05261 2506-5966  
[www.cts-reisen.de](http://www.cts-reisen.de)  
[info@cts-reisen.de](mailto:info@cts-reisen.de)

Kontaktdaten der Beschwerde- und Schlichtungsstelle:

Versicherungsombudsmann e.V.  
Postfach 08 06 32, 10006 Berlin  
Telefon 0800 3696000  
Fax 0800 3699000

E-Mail [Beschwerde@versicherungsombudsmann.de](mailto:Beschwerde@versicherungsombudsmann.de)

Weitere Informationen finden Sie im Internet: [www.versicherungsombudsmann.de](http://www.versicherungsombudsmann.de)