



Hand in Hand ist
HanseMerkur



Leistungsübersicht | Corona-Zusatzschutz

Die spezielle Corona-Absicherung ist ein Add-on zu unseren Produkten Reise-Rücktrittsversicherung und CTS Komplett-Schutz. Bitte beachten Sie, dass in dieser Leistungsübersicht nicht alle Informationen zu Ihrem Vertrag aufgeführt werden. Den vollständigen Versicherungsumfang entnehmen Sie bitte dem Versicherungsschein und den Versicherungsbedingungen.

Reise-Rücktrittsversicherung

Welche Leistungen umfasst die Reise-Rücktrittsversicherung?

Bei Nichtantritt der Reise/Nichtnutzung des Mietobjekts

- ▶ Ersatz der vertraglich geschuldeten Stornokosten
- ▶ Erstattung des Einzelzimmerzuschlags oder Ersatz der anteiligen Kosten für das Doppelzimmer bei Teilstornierung

Bei verspätetem Reiseantritt

- ▶ Erstattung der zusätzlich entstehenden Hinreise-Mehrkosten
- ▶ Erstattung der nicht in Anspruch genommenen Reiseleistungen

Bei Umbuchung der Reise

- ▶ Ersatz der Umbuchungskosten

Welche Ereignisse sind versichert?

Ein versichertes Ereignis liegt vor, wenn bei Ihnen oder bei einer Risikoperson ein Verdacht auf eine Infektion oder eine Infektion mit dem Coronavirus (COVID-19) vorliegt und aus diesem Grund

- ▶ eine häusliche Isolation (Quarantäne) infolge einer behördlichen Maßnahme (z. B. Anordnung) oder einer Anordnung durch berechtigte Dritte (z. B. Arzt) auf der Basis einer gesetzlichen Grundlage (z. B. Verordnung) erforderlich wird **oder**
- ▶ am Tag der Hinreise (Reisebeginn) die Beförderung oder das Betreten des versicherten Mietobjektes durch berechtigte Dritte (z. B. Flughafenpersonal, Vermieter) verweigert wird.

Selbstbehalt

Kein Selbstbehalt

Urlaubsgarantie (Reiseabbruchversicherung)

Welche Leistungen umfasst die Urlaubsgarantie?

Bei Reiseabbruch

- ▶ Erstattung der nachweislich entstandenen zusätzlichen Rückreisekosten und der hierdurch unmittelbar verursachten sonstigen Mehrkosten.
- ▶ Erstattung des gesamten Reisepreises, sofern die Reise innerhalb der ersten Reisehälfte (max. innerhalb der ersten 8 Tage) abgebrochen wird
- ▶ Erstattung der nicht in Anspruch genommenen Reiseleistungen, sofern die Reise innerhalb der zweiten Reisehälfte (spätestens ab dem 9. Tag) abgebrochen wird.

Bei verspäteter Rückreise

- ▶ Erstattung der nachweislich entstandenen zusätzlichen Rückreisekosten und der hierdurch unmittelbar verursachten sonstigen Mehrkosten.
- ▶ Erstattung der zusätzlichen Kosten für die Unterkunft bis zur Höhe der Versicherungssumme (mind. 2.500 €).

Welche Ereignisse sind versichert?

Ein versichertes Ereignis liegt vor, wenn bei Ihnen oder bei einer Risikoperson* ein Verdacht auf eine Infektion oder eine Infektion mit dem Coronavirus (COVID-19) vorliegt und aus diesem Grund

- ▶ eine Isolation (Quarantäne) infolge einer behördlichen Maßnahme (z. B. Anordnung) oder einer Anordnung durch berechtigte Dritte (z. B. Arzt) auf der Basis einer gesetzlichen Grundlage (z. B. Verordnung) erforderlich wird **oder**
- ▶ am Tag der Rückreise (Reiseende) die Beförderung durch berechtigte Dritte (z. B. Flughafenpersonal) verweigert wird.

Selbstbehalt

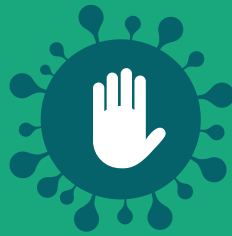
Kein Selbstbehalt

* **Risikopersonen** – Als Risikopersonen bezeichnen wir:

- ▶ Personen, die mit der versicherten Person gemeinsam eine Reise gebucht haben. Dies gilt nicht, wenn mehr als 6 Personen oder bei Familientarifen mehr als 2 Familien gemeinsam eine Reise buchen.
- ▶ Personen, die mit ihren Kunden in häuslicher Gemeinschaft leben.



Hand in Hand ist
HanseMerkur



Corona-Reiseschutz für alle Reisearten Prämienübersicht

Corona-Reiseschutz

Reise-Rücktrittsversicherung und Urlaubsgarantie
(Reiseabbruch-Versicherung), 45 Tage

Reisepreis bis EUR	Einzelperson EUR
400,-	5,-
1.000,-	9,-
2.000,-	15,-
3.000,-	19,-

Abschlussfrist: Der Corona-Reiseschutz ist sofort bei Buchung abzuschließen, spätestens aber nach drei Werktagen. Nach dem 3. Werktag ist der Schutz noch abschließbar, es gilt nun aber eine Karenzzeit von 10 Tagen, in denen kein Versicherungsschutz besteht. Spätestens 30 Tage vor Reiseantritt muss der Corona-Reiseschutz gebucht werden. Liegen zwischen Reisebuchung und Reiseantritt weniger als 30 Tage, muss der Abschluss spätestens am 3. Werktag nach Reisebuchung erfolgen.

Erstinformation gemäß § 66 VVG (erlaubnisfreier Reiseannexvertrieb)

Ihre HanseMerkur Reiseversicherung wird vermittelt von:

CTS Gruppen- und Studienreisen GmbH
Steinweg 15, 32657 Lemgo
Telefon: 05261 2506-0
Fax: 05261 2506-5966
www.cts-reisen.de
info@cts-reisen.de

Kontaktdaten der Beschwerde- und Schlichtungsstelle:

Versicherungsombudsmann e.V.
Postfach 08 06 32, 10006 Berlin
Telefon 0800 3696000
Fax 0800 3699000

E-Mail Beschwerde@versicherungsombudsmann.de

Weitere Informationen finden Sie im Internet: www.versicherungsombudsmann.de